

NET-003
**ADAPTADOR
WI-FI N USB**
MANUAL DEL USUARIO

BLUMENT
accessories beyond belief

Introducción:

Gracias por adquirir el adaptador wi-fi N USB. El adaptador wi-fi N USB 2.0 le permite conectar su equipo de escritorio o portátil a cualquier red wi-fi N en su hogar u oficina. El adaptador wi-fi N (802.11n) USB 2.0 es ideal para quienes desean actualizar equipos que no incluyen el adaptador necesario para acceder a Internet a través de una red wi-fi N.

Contenido del embalaje

- Adaptador wi-fi N USB
- CD de instalación
- Manual de usuario

Requerimientos de sistema

Equipo portátil o PC de escritorio con procesador Pentium o equivalente de 1 GHz o más; Windows 2000/XP/Vista/7, MAC OS, Linux; y puerto USB 2.0 de alta velocidad disponible.

Instalación

IMPORTANTE: Para un funcionamiento adecuado, no conecte el adaptador wi-fi N USB a su equipo sin antes haber instalado el software. Si lo hace, espere a que aparezca el cuadro de diálogo "Nuevo hardware encontrado" y haga clic en "Cancelar" para que el proceso de instalación no se vea afectado.

Introduzca el CD de instalación en la unidad de disco óptico y ejecute el archivo Setup.exe.

Para comenzar la instalación, haga clic en "**USB 802.11N Adapter**".



Espere a que se ejecute el instalador.

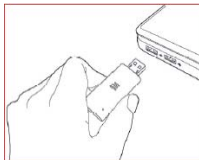
Haga clic en "**Siguiente**" para continuar con la instalación.



El asistente instalará el software en forma automática. Cuando haya terminado, seleccione **“Sí, deseo reiniciar mi equipo ahora”** y haga clic en **Finalizar** para reiniciar su equipo.



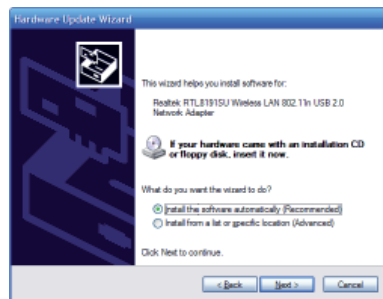
Una vez reiniciado el equipo, conecte el adaptador a un puerto USB 2.0 disponible.



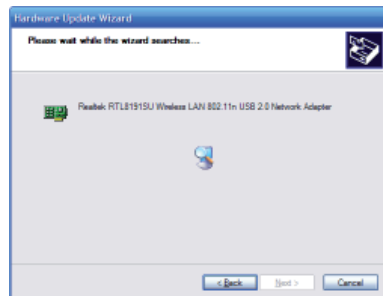
Cuando aparezca la pantalla de bienvenida del **Asistente para hardware nuevo encontrado** (que se muestra automáticamente cuando se conecta el adaptador al equipo), seleccione la opción **“No, no esta vez”** y haga clic en **“Siguiente”**.



Cuando aparezca la pregunta **“¿Qué desea que haga el asistente?”**, seleccione **“Instalar el software en forma automática (recomendado)”** y haga clic en **“Siguiente”**.



Aparecerá una pantalla de estado para indicar el progreso de la instalación. En este momento, no se requiere ninguna acción del usuario.



Cuando aparezca la pantalla de finalización del Asistente para hardware nuevo encontrado, se habrá completado la instalación de manera satisfactoria. Ya puede configurar el adaptador wi-fi N USB. Cuando aparezca la pantalla de finalización del Asistente para hardware nuevo encontrado, se habrá completado la instalación de manera satisfactoria. Ya puede configurar el adaptador wi-fi N USB.

Una vez finalizada la instalación, puede configurar el adaptador wi-fi USB para conectarse a un punto de acceso inalámbrico. La herramienta de configuración del adaptador inalámbrico se iniciará en forma automática. También se mostrará un ícono en el extremo derecho de la barra de tareas de Windows.

1. Haga clic con el botón secundario del mouse en el ícono de la barra de tareas y seleccione **"Open Config Utility"** (abrir herramienta de configuración).



2. La herramienta mostrará las redes disponibles dentro del alcance del adaptador. Haga clic en **"Refresh"** (actualizar) para actualizar la lista de redes inalámbricas disponibles. Para conectarse a una de las redes detectadas, selecciónela y haga clic en **"Add to Profile"** (agregar al perfil).

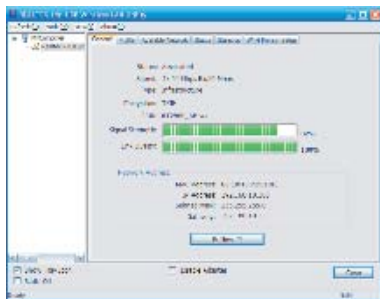


3. Si la red wi-fi emplea un método de cifrado, debe ingresar la contraseña correcta. La herramienta de configuración sugiere en forma automática el tipo de autenticación indicada (consulte la lista desplegable), y este valor sugerido no debería cambiarse.



NOTA: Para las redes WPA/WPA2, también debe seleccionar el tipo de cifrado correcto (AES o TKIP). Estos parámetros dependen del modo en que está configurada la red inalámbrica. Sólo el propietario de la red inalámbrica puede proporcionar la información requerida.
*** Si selecciona el modo de cifrado TKIP, la velocidad cambiará a 802.11g 54M, conforme al protocolo TKIP.

4. Si se conecta de manera satisfactoria al punto de acceso inalámbrico debería ver lo siguiente:



Instrucciones para desecho de productos electrónicos

Este producto no debe desecharse junto con la basura del hogar u otros residuos comunes. Acérquese al punto de recolección para reciclaje de equipos eléctricos y electrónicos más cercano, o bien devuélvalo a su proveedor para que lo deseche en forma adecuada.

